



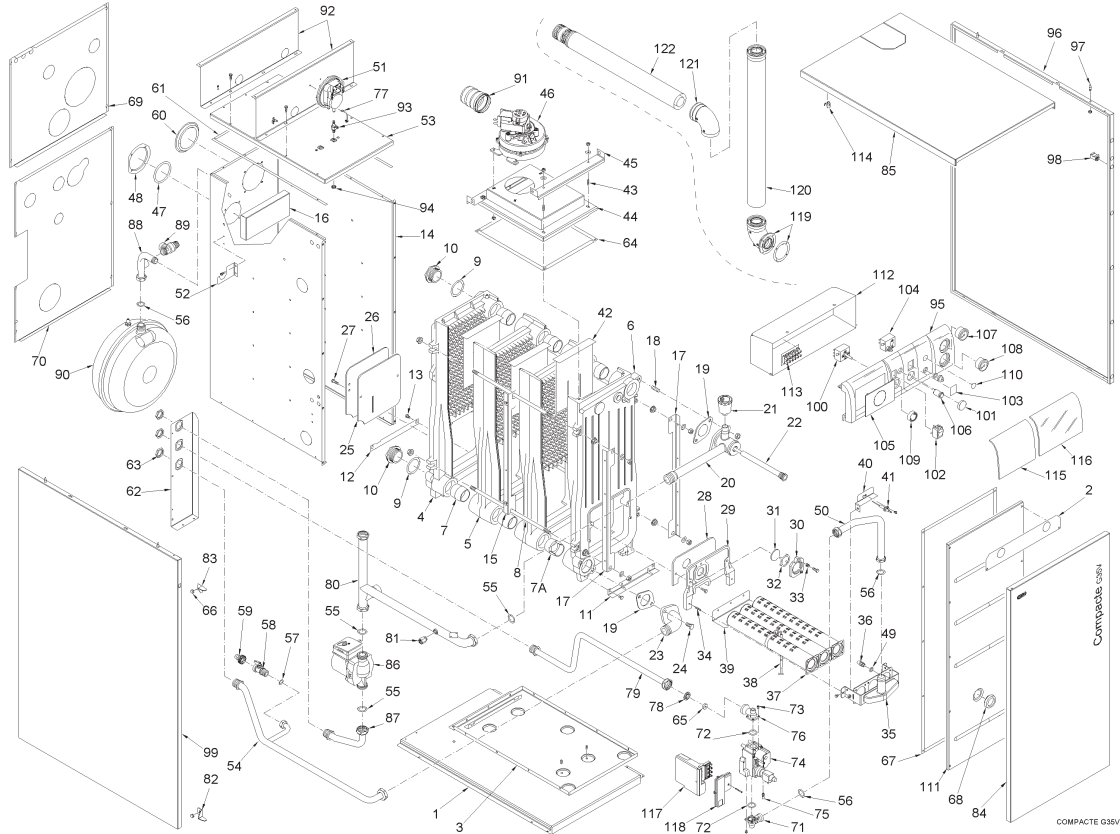
Fonderie Sime S.p.A. - Via Garbo, 27 - 37045 Legnago (VR) - www.sime.it
 Tribunale Verona 13531 - R.E.A. VR 171357 - C.C.P. 19423375 - N° Mecc. VR 014435
 Capitale Sociale Euro 5.521.200 int. versato - Codice Fiscale/Partita IVA n. IT 01275930236

Comfort Ambiente - Via Garbo, 27 - 37045 Legnago (VR)

Tel +39 0442 631111 - Fax Servizio Commerciale: Italia +39 0442 631291 - Estero +39 0442 631293

Fax Servizio Tecnico +39 0442 631292 - Fax Ufficio Acquisti +39 0442 631292 - Fax Amministrazione +39 0442 631336

8100803 CALD.MET.COMPACTE G35V CLIMAP.



| Posiz. | Codice | Descrizione |
|--------|---------|----------------------------------|
| 001 | 6293700 | Base |
| 002 | 6009593 | Etrier de soulèvement |
| 003 | 6261690 | Cuvette |
| 004 | 6263602 | Elément postérieur |
| 005 | 6263702 | Elément intermédiaire |
| 006 | 6263503 | Elément antérieur |
| 007 | 6193201 | Bicône 1-1/2" |
| 007A | 6030306 | Bicône 1-1/2" avec diaphragme Ø |
| 008 | 6000523 | Tirant M10 L.365 |
| 009 | 2030224 | Joint Ø 47,3x61x2 |
| 010 | 2041000 | Bouchon plein 1-1/2" |
| 011 | 6148005 | Plaque de fixation élément anté |
| 012 | 6009591 | Plaque de fixation élément post |
| 013 | 2000013 | Vis TE M6x10 |
| 014 | 6266091 | Paroi postérieure chambre étanch |
| 015 | 6009589 | Plaque poster. fixat. chambre é |
| 016 | 6257513 | Défecteur de l'air |
| 017 | 6009590 | Plaque anter. fixat. chambre ét |
| 018 | 6000607 | Goujon M10x33 |
| 019 | 6052700 | Joint oval en caoutchouc piracr |
| 020 | 6194408 | Séparateur d'air |
| 021 | 6013100 | Purgeur d'air automatique 3/8" |
| 022 | 5004201 | Douille rallongée 1/2" L=275 |
| 023 | 6215618 | Tuyau retour installation |
| 024 | 2000036 | Vis T.E. M10x20 |
| 025 | 6098801 | Isolation porte postérieure |
| 026 | 6019701 | Porte chambre combustion |
| 027 | 2000001 | Vis TE M6x20 |
| 028 | 6019801 | Isolation porte antérieur ch. c |
| 029 | 6019901 | Porte antérieure chambre combus |
| 030 | 6020001 | Regard de flamme |
| 031 | 6020100 | Verre pour regard de flamme |

| | | |
|------|---------|---------------------------------|
| 032 | 6020200 | Port hublot |
| 033 | 2050000 | Ressort regard de flamme |
| 034 | 6000604 | Goujon M6x17 Zn |
| 035 | 6132002 | Nourrice brûleurs |
| 036 | 6050223 | Injecteur Ø 2,90 pour gaz natur |
| 036A | 6050203 | Injecteur Ø 1,70N gaz liquide |
| 037 | 6084900 | Brûleur L=368 Type 665/9A |
| 038 | 6221619 | Electrode complet avec résistan |
| 039 | 6175160 | Entretoise brûleurs |
| 040 | 6221403 | Support électrode de ionisation |
| 041 | 6221603 | Electrode de ionisation |
| 042 | 6058703 | Turbulateur |
| 043 | 6000622 | Goujon M6X22 Zn. |
| 044 | 5184490 | Ensemble chambre à fumées |
| 045 | 6009586 | Bride centrage chambre étanche |
| 046 | 6225624 | Ventilateur |
| 047 | 6226405 | Joint OR 66,04x5,33 EP |
| 048 | 6029100 | Bride pour l'entrée de l'air |
| 049 | 6022001 | Rondelle aluminium Ø 10 |
| 050 | 6226870 | Tuyau raccord.nourrice brûl.-va |
| 051 | 6225707 | Pressostat |
| 052 | 6189535 | Support tuyau circulateurs |
| 053 | 6246393 | Panneau supér. chambre étanche |
| 054 | 6215622 | Tuyau retour installation |
| 055 | 2030229 | Joint Ø 22x30x2 |
| 056 | 2030228 | Joint Ø 17x24x2 |
| 057 | 2030227 | Joint Ø 12x18x2 |
| 058 | 6179102 | Robinet de décharge 1/2" |
| 059 | 6179200 | Porte-gomme avec collier de ser |
| 060 | 6028620 | Diaphragme air Ø 81 |
| 061 | 5192201 | Joint super. chambre étanche |
| 062 | 6258511 | Etrier postérieur |
| 063 | 6146302 | Contre-écrou 3/4" en laiton |
| 064 | 5192202 | Joints chambre chambre à fumées |
| 065 | 6093352 | Diaphragme Ø 5,5x19,7 OT |
| 066 | 2016000 | Ecrou en cage M5 ZnCr |
| 067 | 1012022 | Joints anter. chambre étanche |
| 068 | 6001210 | Regard de flamme |
| 069 | 6247496 | Paroi postérieure supérieure |
| 070 | 6247495 | Paroi postérieure inférieure |
| 071 | 6026404 | Bride à coude 3/4" M |
| 072 | 6226407 | Joint OR 130 |
| 073 | 2000716 | Vis T.C.B. M4x8 Acc. Zn. |
| 074 | 6243817 | Vanne gaz type Honeywell VK4105 |
| 075 | 6235802 | Prise de pression M5 |
| 076 | 6026405 | Bride à coude 1" M |
| 077 | 6280550 | Bouchon pour raccord à trois vo |
| 078 | 6184100 | Joint pour vanne gaz |
| 079 | 6226855 | Tuyau entrée gaz |
| 080 | 6216220 | Tuyau de racc. sép. d'air-circo |
| 081 | 6228000 | Soupape de retenue 1/4" |
| 082 | 6023300 | Charnière inférieure pour porte |
| 083 | 6023400 | Charnière supérieure pour porte |
| 084 | 5157516 | Panneau antérieur |
| 085 | 6200042 | Couvercle |
| 086 | 6254607 | Circulateur Grundfos UPS 15-50 |
| 087 | 6149006 | Tuyau départ installation |
| 088 | 6200302 | Tuyau de raccordement vase d'ex |
| 089 | 6040200 | Soupape de sécurité 1/2" 3 bar |
| 090 | 5112300 | Vase d'expansion I. 10 - 3/4" M |
| 091 | 6188869 | Rallonge ø 60 pour ventilateur |
| 092 | 6009587 | Bride centrage côtés jaquette |
| 093 | 6280500 | Raccord à trois voies av. prise |
| 094 | 6146303 | Contre-écrou 1/8" en laiton |
| 095 | 6261011 | Tableau de bord |
| 096 | 6199527 | Côté droit de la jaquette |
| 097 | 2003000 | Piton M5 Zn |
| 098 | 6023600 | Aimant de fermeture |
| 099 | 6199626 | Côté gauche de la jaquette |
| 100 | 6159300 | Aquastat de réglage TRZ |
| 101 | 6247336 | Bouchon pour trou de la poignée |
| 102 | 6013501 | Interrupt. bipolaire avec lampe |
| 103 | 6247322 | Plaque de fermeture |
| 104 | 6001400 | Aquastat de sécurité |
| 105 | 6155405 | Bouchon en plastique |
| 106 | 6070411 | Poussoir lumineux |
| 107 | 6146104 | Hydromètre |

| | | |
|-----|---------|---------------------------------|
| 108 | 6146000 | Thermomètre 0-120°C |
| 109 | 6240103 | Poignée noire Ø 35 |
| 110 | 6119345 | Bouchon pour trou de l'aquastat |
| 111 | 6285711 | Porte antérieur chambre étanche |
| 112 | 6261101 | Protection tableau de bord |
| 113 | 2211000 | Bornier à 12 bornes |
| 114 | 2015000 | Ressort M0/A8 |
| 115 | 6261208 | Guichet pour régulation gris |
| 116 | 6261202 | Guichet transparent |
| 117 | 6210211 | Coffret type Honeywell S4565C11 |
| 118 | 6174504 | Couvercle du coffret de sécurit |
| 119 | 8085605 | Coude à 90° avec prise de prélè |
| 120 | 8096103 | Rallonge L.1000 |
| 121 | 8095801 | Coude à 90° |
| 122 | 8084817 | Conduit évacuation coaxial |
| 700 | 5095450 | Tableau de commande complet |
| 701 | 6055823 | Câble tripolaire L=2000 |
| 702 | 6186564 | Cable de ionisation L=400 |
| 703 | 6245341 | Connecteur pompe L=1100 |
| 704 | 6245345 | Connecteur Facon |
| 705 | 6293519 | Connecteur à 12 bornes Molex |
| 706 | 5072705 | Kit transformation à GPL |
| 707 | 6233503 | Fusible 250V T100 mA |
| 708 | 6253401 | Porte-fusible 5x20 |